

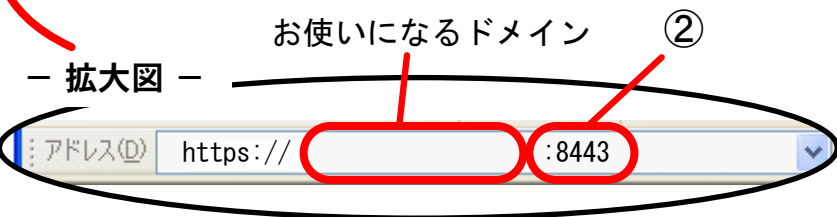
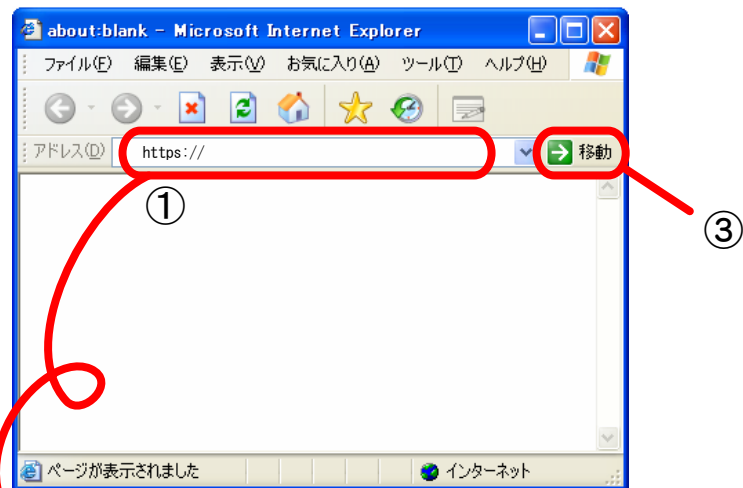
PLESKへの接続

行う作業の手順

- 1 ブラウザを開き、アドレスの入力
- 2 PLESKへログインするための必要項目を入力

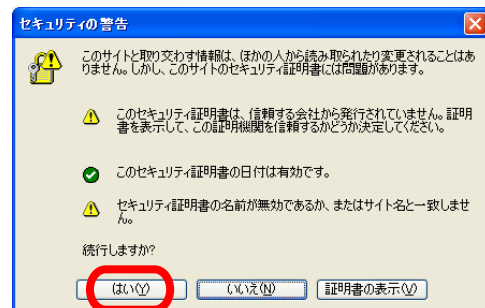
1 ブラウザを開き、アドレスの入力

ブラウザ画面



- ① 「アドレス」に、https:// と入力し、続けてドメインを入力します。ドメインはご契約されたサーバでお使いになるドメインになります。
- ② ドメインの後に、:8443 を入力します。
- ③ 「移動」をクリックします。

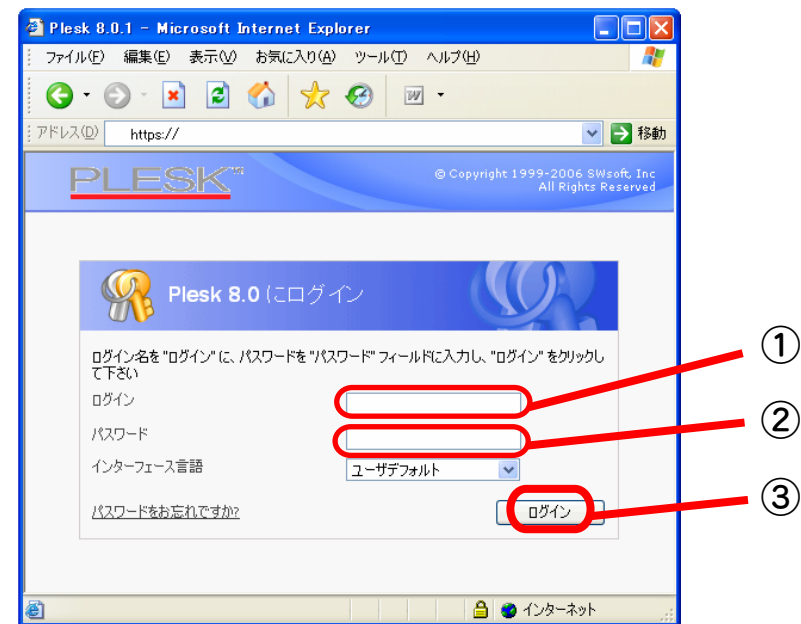
セキュリティ警告画面



- ④ 「はい」をクリックして下さい。

2 ログイン項目の入力

ログイン画面



- ① 「ログイン」に、弊社より通知しましたログイン名を入力して下さい。
- ② 「パスワード」に、弊社より通知しましたパスワードを入力して下さい。
- ③ 「ログイン」をクリックします。

PLESK画面が開けば接続は完了です

ログイン後の画面

