

WEBファイルのアップロード (FFFTP)

弊社より送付致しました [開通通知書](#) 記載の「[■ホームページに関する設定](#)」を参考に行ってください。

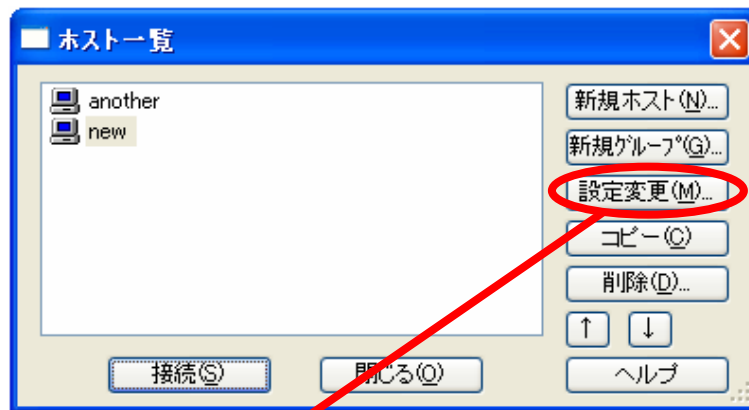
行う作業の手順

- 1 現在すでにサーバをお持ちの方は現在の「接続ホストの設定」を変更します
- 2 今回作ったサーバの「ホストの設定」を追加します
- 3 FFFTPを起動し、任意のホストサーバへ接続します
- 4 移行データの選択と、移行先フォルダの指定をします
- 5 ファイルデータをアップロードします

1 現在ご利用のホスト設定を以下のように変更する。

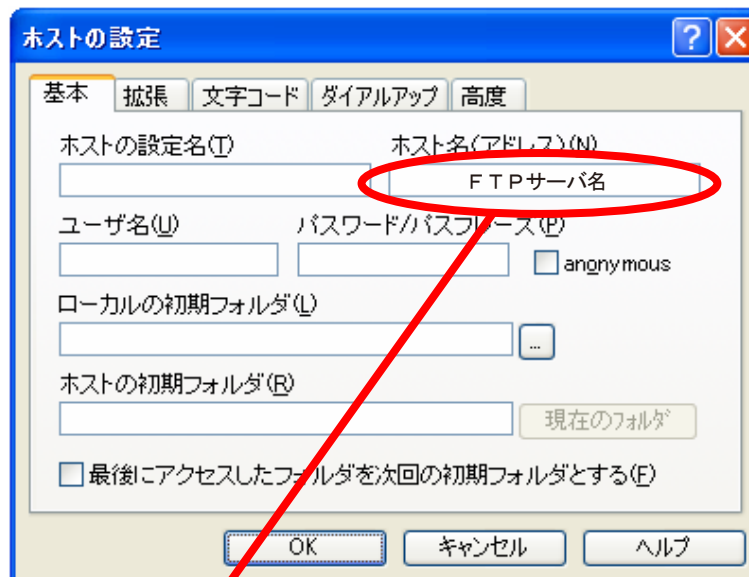
(今回初めてサーバをお持ちになれる方は **2** のみ設定してください。)

「ホスト一覧」画面



① 「設定変更」ボタンを押すと、下記「ホストの設定」画面が現れます。

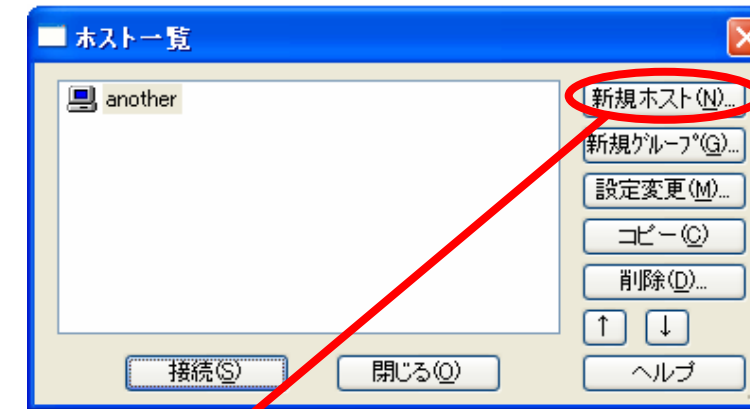
「ホストの設定」画面



- ② 「ホスト名(アドレス)」に、弊社通知のFTPサーバ名を入力します。
- ③ 「OK」を押してホスト一覧にもどります。

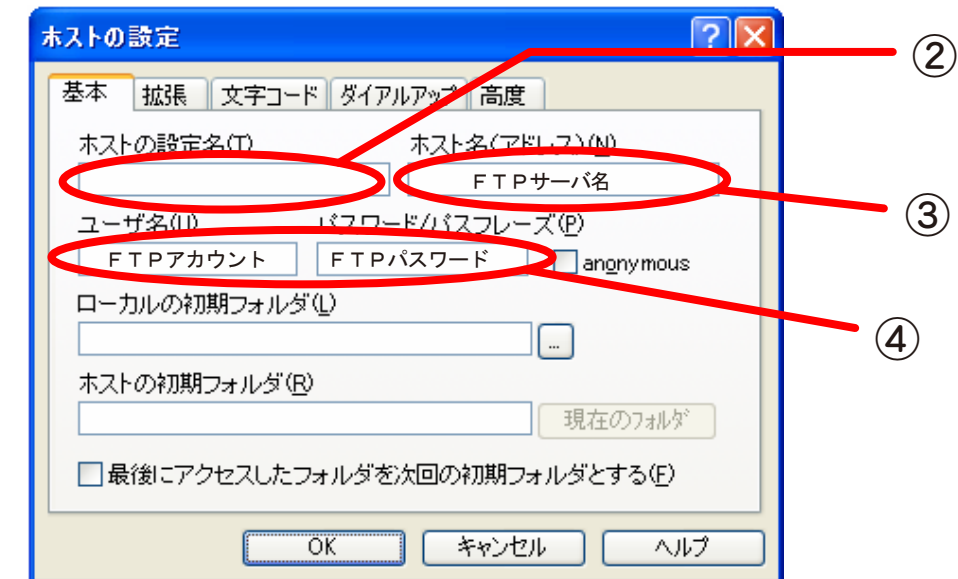
2 新規の「ホストの設定」(今回作ったサーバ)を追加する。

「ホスト一覧」画面



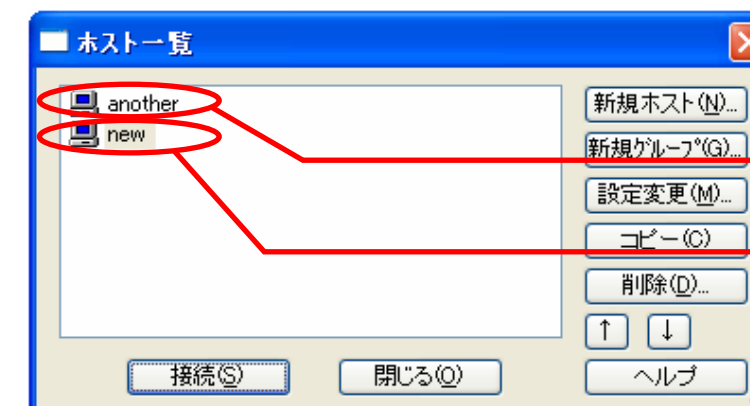
① 「新規ホスト」を押すと、下記「ホストの設定」画面が現れます。これを、今回作ったサーバに合わせて設定します。

「ホストの設定」画面



- ② 「ホストの設定名」にお好きな名前を入力してください。
- ③ 「ホスト名(アドレス)」に、弊社通知のFTPサーバ名を入力します。
- ④ 「ユーザー名」に、弊社より通知のFTPアカウント名を、「パスワード」にFTPパスワードを入力して下さい。
- ③ 「OK」を押し、設定は終了です。

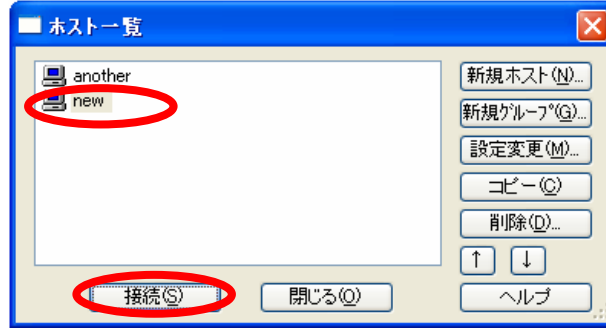
設定変更後の「ホスト一覧」画面



- 従来
接続する設定
- 新規
開設したサーバへ
接続する設定

3 FFFTPを起動し、希望のホストサーバへ接続する

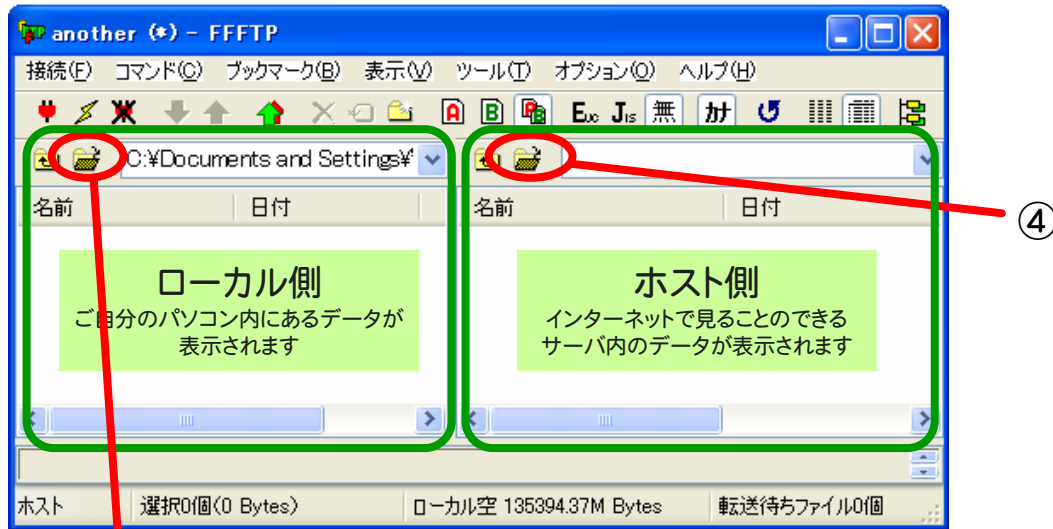
「ホスト一覧」画面



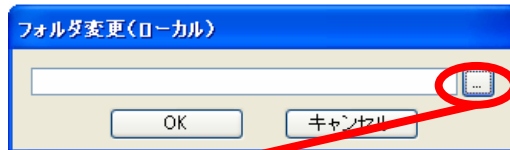
① 接続したいホストサーバを選択し「接続」を押し接続します。

4 移行データ、移行先フォルダの指定

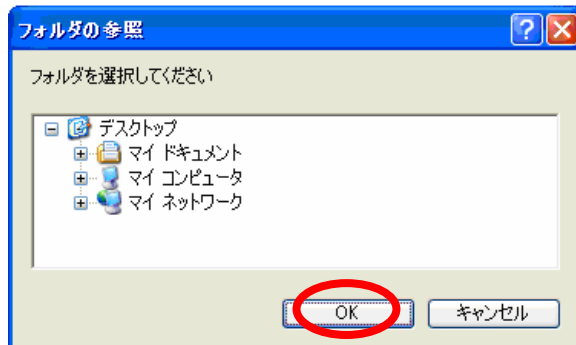
ホストサーバ接続後画面



① 「フォルダの移動」をクリックすると、下記「フォルダの変更」画面が現れます。



② 「…」をクリックし、下記「フォルダの参照」画面よりアップロードしたいデータのある場所を選択します。



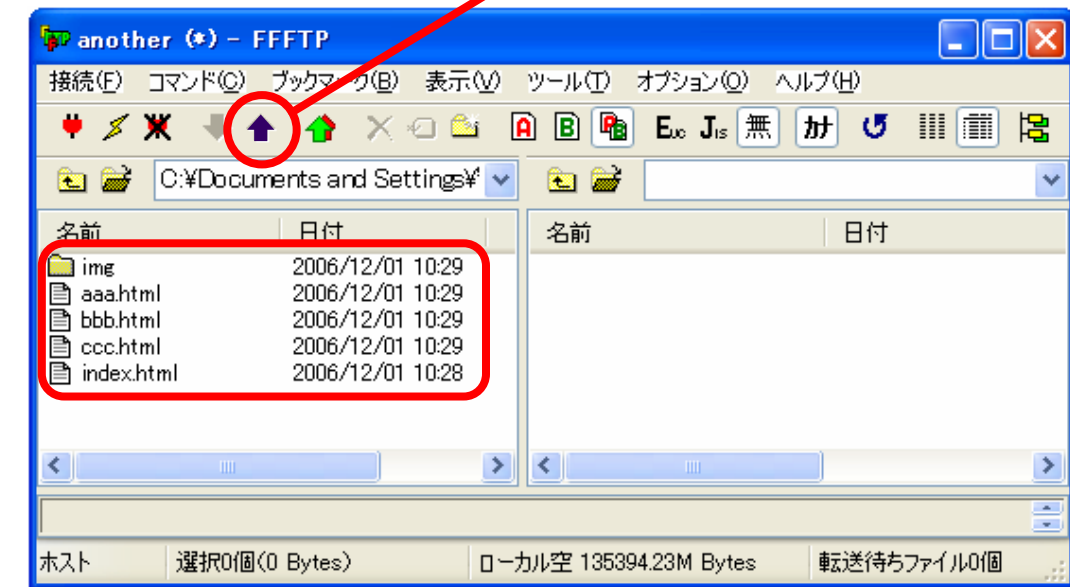
③ 選択できれば「OK」を押し、フォルダを開きます。

④ ホストデータ側も同じように任意の以降先フォルダを指定します。

5 データのアップロード

ホストサーバ接続画面

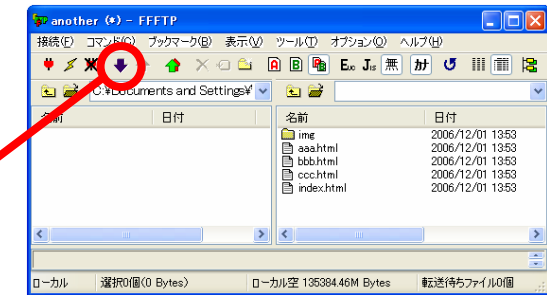
アップロード
ボタン



① ローカルにある転送したいファイルを選択し「アップロード」ボタンをクリックし、データを右画面（ホスト画面）へ移行します。

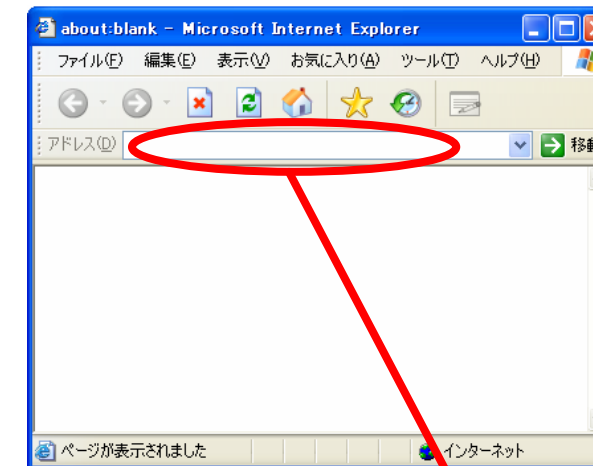
※ホスト側からローカル側へは「ダウンロード」ボタンより行うことができます。

ダウンロード
ボタン



※ローカル側、ホスト側でのドラック&ドロップでもデータ移行は可能です。

ブラウザ画面



② ブラウザでご自分のHPアドレスを入力し、ページを開くことが確認できれば作業は完了です。