

# WEBファイルのアップロード (Internet Explorer)

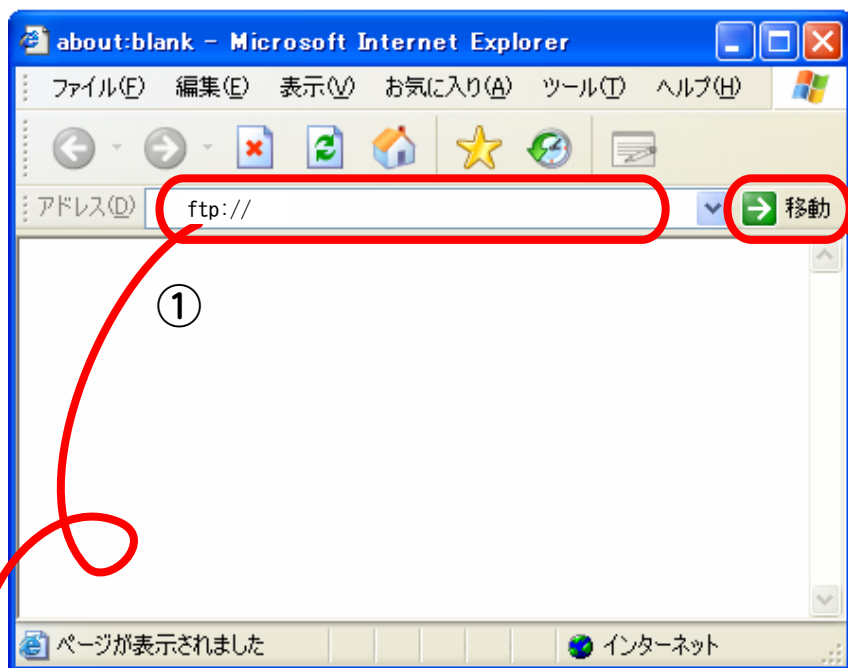
弊社より送付致しました 開通通知書 記載の「■ホームページに関する設定」を参考に行ってください。

## 行う作業の手順

- 1 現在すでにサーバをお持ちの方は現在の「接続ホストの設定」を変更します
- 2 今回作ったサーバの「ホストの設定」を追加します
- 3 サイトで使いたいデータファイルの転送を行います

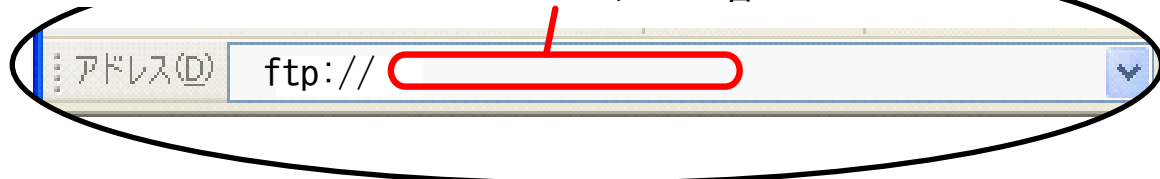
## 1 ブラウザを開き、アドレスの入力

ブラウザ画面



— 拡大図 —

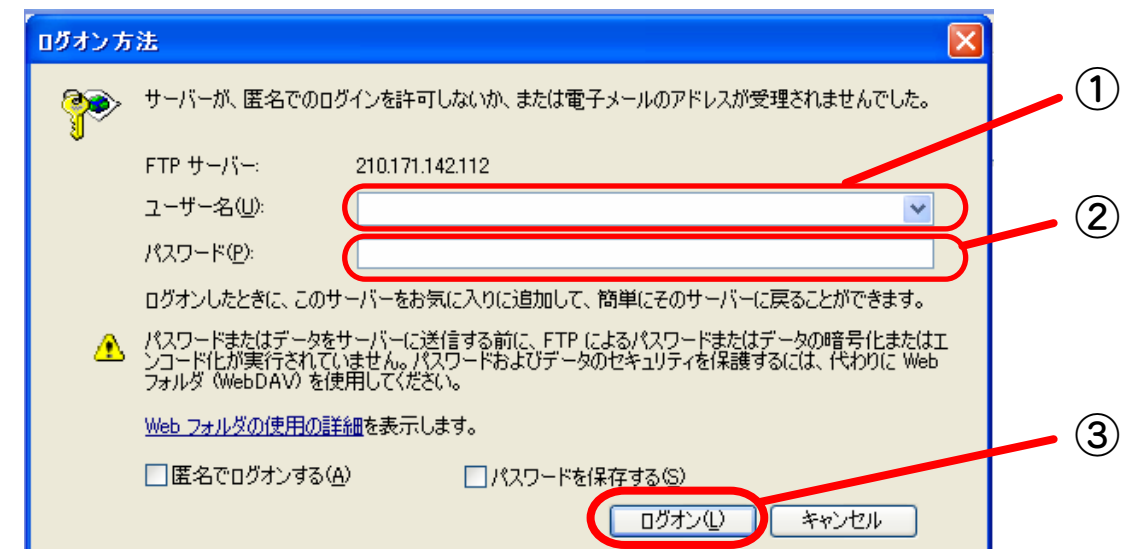
FTPサーバ名



- ① 「アドレス」に、ftp:// と入力し、続けてFTPサーバ名を入力します。  
FTPサーバ名は弊社より送付いたしました開通通知書記載のものになります。
- ② 「移動」をクリックします。

## 2 ログオンに必要な情報の入力

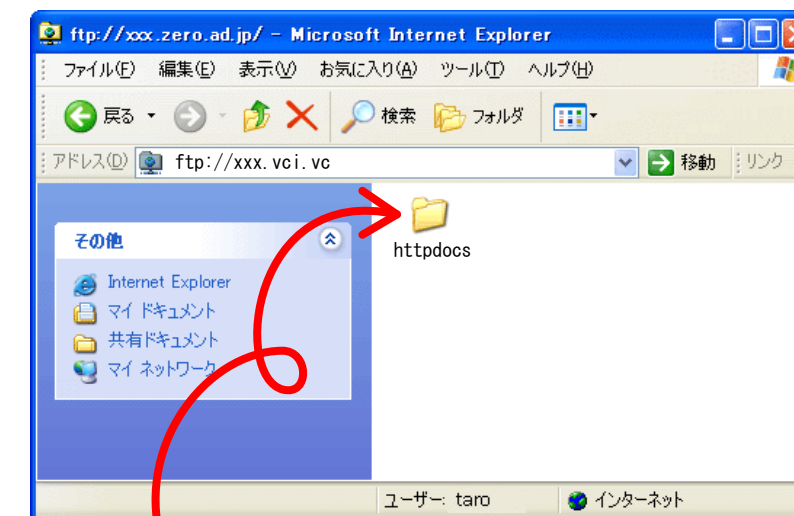
ログオン方法画面



- ① 「ユーザー名」に、弊社より通知しましたFTPアカウント名を入力して下さい。
- ② 「パスワード」に、弊社より通知しましたFTPパスワードを入力して下さい。
- ③ 「ログオン」をクリックし、サーバへ接続します。

## 3 サイト用データファイルの転送

サーバ内 転送先フォルダ



- ① サーバへ接続されると、転送先フォルダ「httpdocs」が表示されます。「httpdocs」フォルダを開き、そこへ転送したいファイルをドラック & ドロップします。
- ② ブラウザでご自分のHPアドレスを入力し、ページを開くことが確認できれば作業は完了です。